



Vibration Control Technology
TOKKYOKIKI

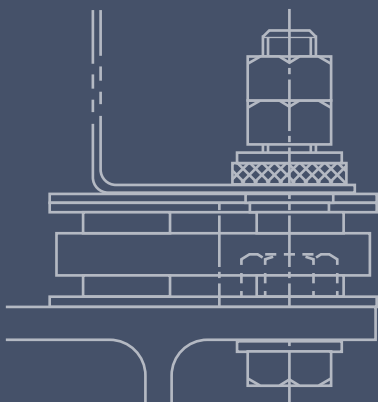
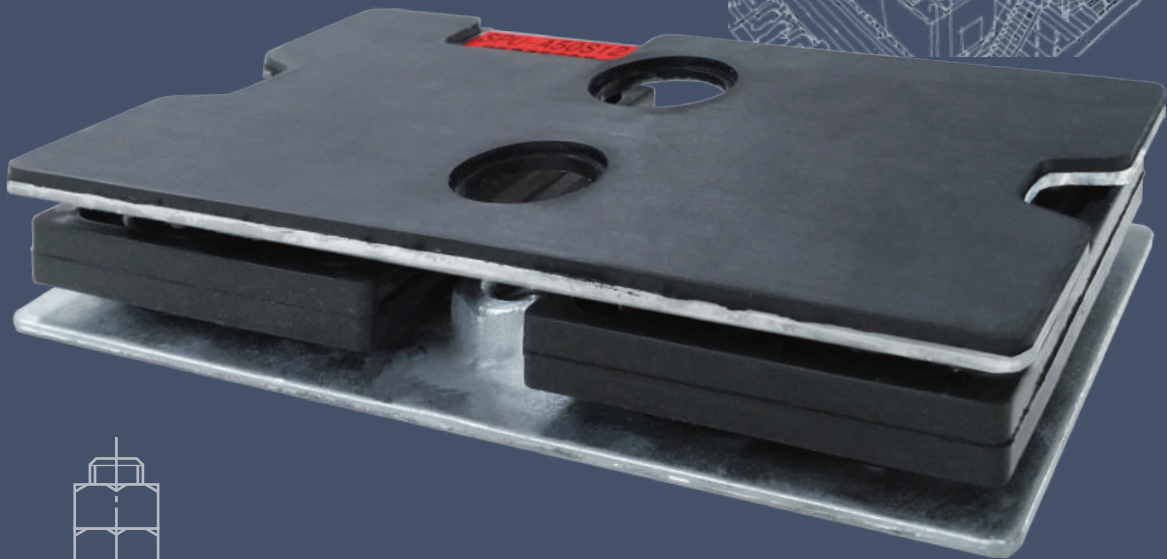
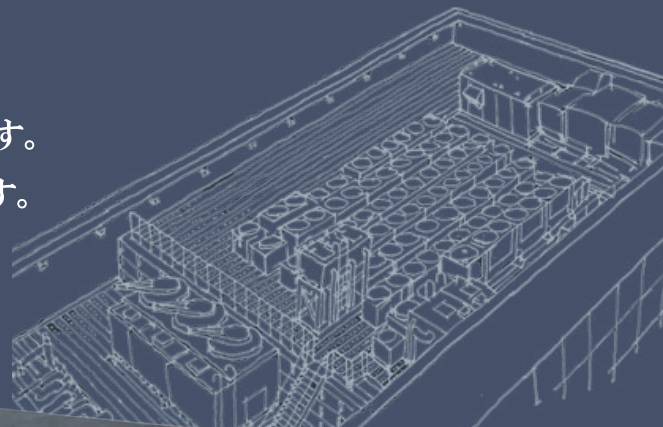
ビル用マルチエアコン専用 スプリングパッドユニット

Spring Pad Unit - Advanced

SPU-A

施工性が格段に向上しました。

- 設置時の位置ずれや脱落の煩わしさを解消します。
- 機器搭載前に適正配置による固定が可能です。
- 設置位置や配置個数によるミスを低減します。
- 鋼材基礎設置では、耐震強度が向上しています。
- 機器脚部への設置面が広く、変形や歪みを防止します。
- 鋼材基礎とコンクリート基礎のどちらにも対応可能です。



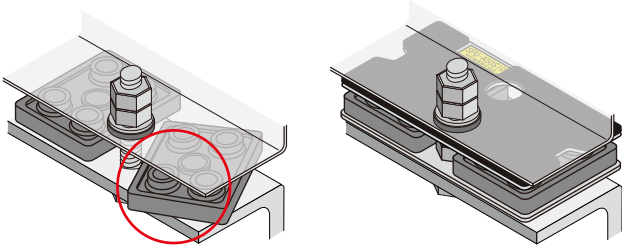
特許機器株式会社

SPU-Aの特徴

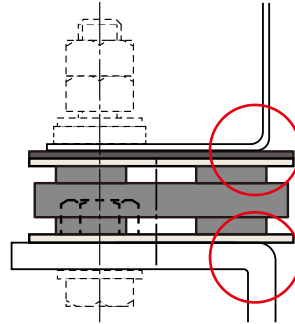
- **位置ずれ・脱落防止** ユニットにボルトを通すことで、搭載時のズレ・脱落を解消 ※鋼材基礎の場合

従来品（SPシリーズ）

SPUシリーズ

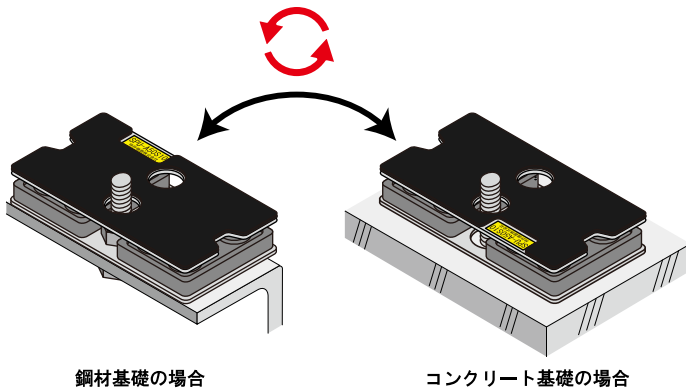


- **負荷荷重の均一化**
鋼材基礎と機器本体ベース寸法が異なっても、荷重が均一にかかる



- **ベースの歪み防止**
機器本体ベースの設置面が広く、ベースの変形や歪みを防止する

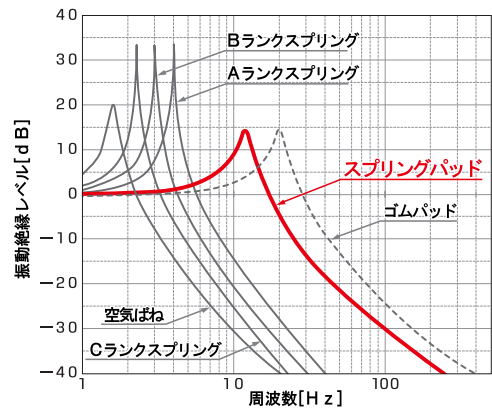
- **鋼材基礎・コンクリート基礎の両方に対応**
本体を180度回転させることで、どちらの基礎にも設置可能



鋼材基礎の場合

コンクリート基礎の場合

防振性能



※現場の施工状況や製品の使用状況で低減量は異なります。

SPU-Aの仕様

仕様表

型式	銘板識別色	適正質量 (kg)	機器取付側孔径	基礎取付側孔径	
				鋼材基礎	コンクリート基礎
SPU-A50S10	黄色	50	φ20	M10	φ28
SPU-A50S12	赤色			M12	
SPU-A100S10	緑色	100		M10	
SPU-A100S12	青色			M12	

構成部材

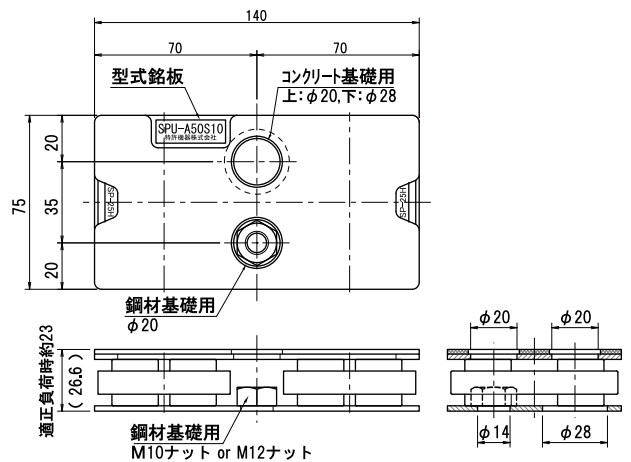
- ・ 本体、取扱説明書 (据付参考図)

※機器取付ボルト、基礎ボルト、ナット、ワッシャは付属していません。

※ゴムワッシャは、当社別売のGW-10、GW-12を推奨します。



GW型 (別売)



※プレート表面処理：溶融亜鉛めっき ※プレートゴム部：耐候性合成ゴム



安全に関するご注意

●ご使用前に「取り扱い説明書」をよくお読みのうえ、正しくお使いください。

このカタログは2019年9月現在のものです。製品の改良にともない一部仕様を変更することがあります。



TKOKYOKIKI

Vibration Control Technology
特許機器株式会社

東京営業課 〒101-0031 東京都千代田区東神田2-5-15 TEL(03)6831-0001 (代)
 関西営業課 〒660-0833 兵庫県尼崎市南初島町10-133 TEL(06)6487-3202 (代)
 中部営業課 〒461-0003 名古屋市中区錦2-10-13 TEL(052)220-0888 (代)
 九州営業課 〒812-0011 福岡市博多区博多駅前3-2-8 TEL(092)474-2773 (代)
 本社・工場 〒660-0833 兵庫県尼崎市南初島町10-133 TEL(06)6487-3939 (代)

快適で最適な環境づくりのご相談は、豊富な経験・実績で信頼できる特許機器へ <http://www.tokkyokiki.co.jp>