



Vibration Control Technology

TOKKYOKIKI

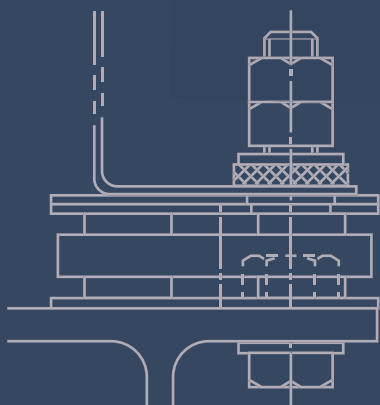
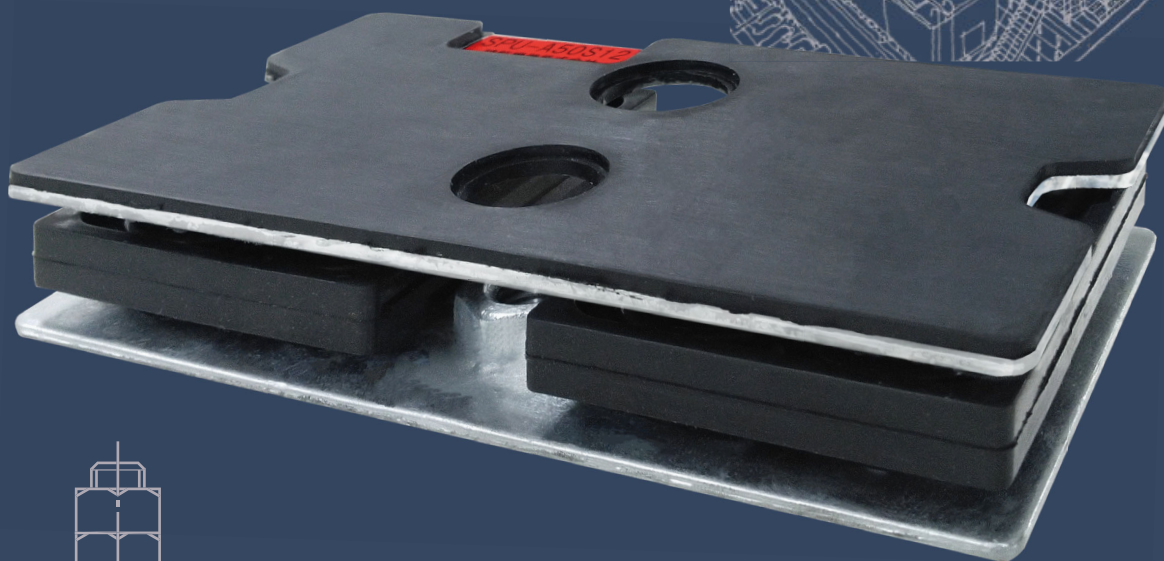
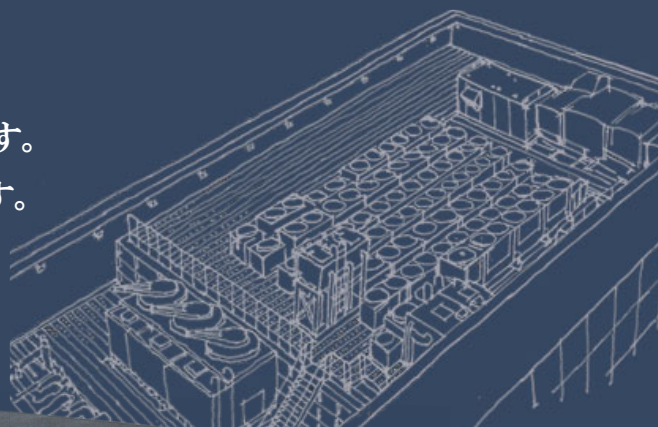
ビル用マルチエアコン専用 スプリングパッドユニット

Spring Pad Unit - Advanced

SPU-A

施工性が格段に向上しました。

- 設置時の位置ずれや脱落の煩わしさを解消します。
- 機器搭載前に適正配置による固定が可能です。
- 設置位置や配置個数によるミスを低減します。
- 鋼材基礎設置では、耐震強度が向上しています。
- 機器脚部への設置面が広く、変形や歪みを防止します。
- 鋼材基礎とコンクリート基礎のどちらにも対応可能です。



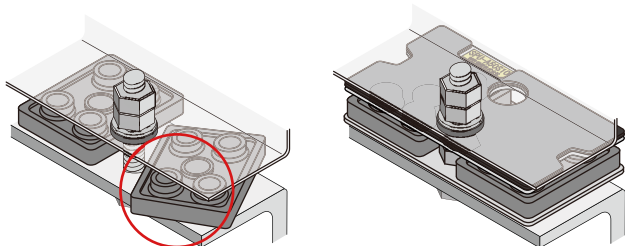
特許機器株式会社

SPU-Aの特徴

- 位置ずれ・脱落防止 ユニットにボルトを通すことで、搭載時のズレ・脱落を解消 ※鋼材基礎の場合

従来品（SPシリーズ）

SPUシリーズ

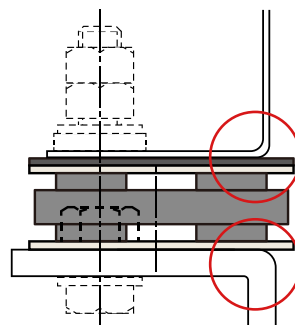


- 負荷荷重の均一化

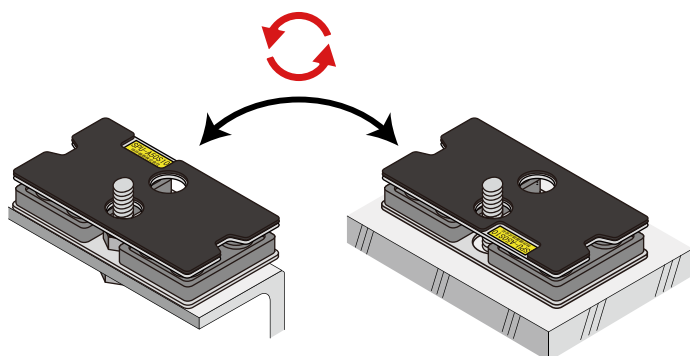
鋼材基礎と機器本体ベース寸法が異なっても、荷重が均一にかかる

- ベースの歪み防止

機器本体ベースの設置面が広く、ベースの変形や歪みを防止する



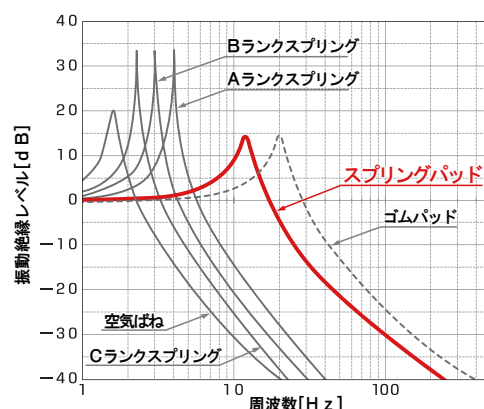
- 鋼材基礎・コンクリート基礎の両方に対応
本体を180度回転させることで、どちらの基礎にも設置可能



鋼材基礎の場合

コンクリート基礎の場合

防振性能



※現場の施工状況や製品の使用状況で低減量は変わります。

SPU-Aの仕様

仕様表

| 型式 | 銘板 識別色 | 適正質量 (kg) | 機器取付側 孔径 | 基礎取付側孔径 | |
|-------------|-----------|--------------|-------------|---------|----------|
| | | | | 鋼材基礎 | コンクリート基礎 |
| SPU-A50S10 | 黄色 | 50 | φ 20 | M10 | φ 28 |
| SPU-A50S12 | 赤色 | | | M12 | |
| SPU-A100S10 | 緑色 | 100 | | M10 | |
| SPU-A100S12 | 青色 | | | M12 | |

構成部材

- ・ 本体、取扱説明書（据付参考図）

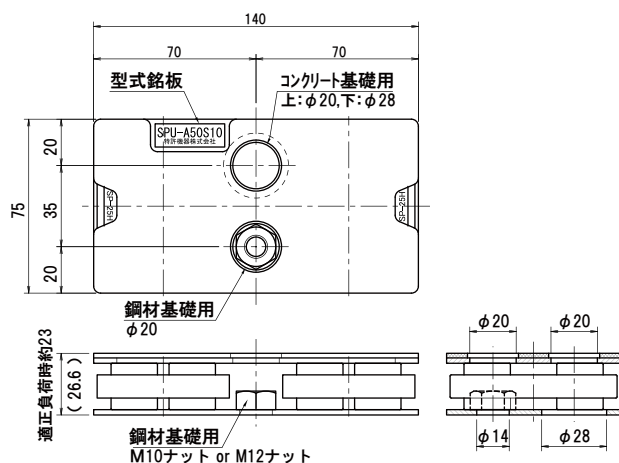
※機器取付ボルト、基礎ボルト、ナット、ワッシャは附属していません。

※ゴムワッシャは、当社別売の

GW-10, GW-12を推奨します。



GW型（別売）



※プレート表面処理：溶融亜鉛めっき ※プレートゴム部：耐候性合成ゴム



安全に関するご注意

●ご使用前に「取り扱い説明書」をよくお読みのうえ、正しくお使いください。

このカタログは2026年1月現在のものです。製品の改良にともない一部仕様を変更することがあります。



TOKKYOKIKI

Vibration Control Technology
特許機器株式会社

東京支店 〒101-0031 東京都千代田区東神田 2-5-15 TEL (03) 6831-0001 (代)
大阪営業所 〒541-0041 大阪府大阪市中央区北浜 2-6-26 TEL (06) 6487-3202 (代)
中部営業所 〒460-0003 愛知県名古屋市中区錦 2-10-13 TEL (052) 220-0888 (代)
九州営業所 〒812-0011 福岡市博多区博多駅前 3-2-8 TEL (092) 474-2773 (代)
本社・工場 〒660-0833 兵庫県尼崎市南初島町 10-133 TEL (06) 6487-3939 (代)



快適で最適な環境づくりのご相談は、豊富な経験・実績で信頼できる特許機器へ <https://www.tokkyokiki.co.jp>

Cat NO. 26.01.02